

Gurgy : l'art aux multiples facettes



Le programme de l'Espace culturel



GURGY - 1^{er} semestre 2018

Mathilde Seguin / linogravure « Pas portraits de Gurgy »

Du 26 janvier au 25 février 2018
Du mercredi au dimanche de 14h à 18h

La commune de Gurgy a entrepris une démarche de résidence d'artiste de 6 semaines avec **Mathilde Seguin** (1973 -). Ce projet a été mené en autonomie, avec le soutien de la DRAC (Direction Régionale des Affaires Culturelles) et du Conseil Départemental.

Ainsi, l'artiste a réalisé un projet basé sur la participation des habitants de Gurgy et des alentours, en travaillant spécifiquement sur le lien qu'il peut y avoir entre l'habitant et l'habitat. Des linogravures de personnes de dos (des « *Pas portraits* ») ont été réalisées. Le sujet est reconnaissable/identifiable quand on le connaît, imaginable quand on ne le connaît pas. Mathilde a associé à ces « *Pas Portraits* », les habitations des personnes concernées, qui sont représentées par des volumes en plâtre.

Pour faire le lien entre l'habitant et le territoire, l'artiste a ajouté une phrase dans laquelle les participants expliquent pourquoi ils vivent ici, en Bourgogne. Le volume, la gravure et le texte associés, forment une séquence, un début d'histoire. Cette exposition présentée à l'Espace culturel du 26 janvier au 25 février 2018, est la restitution de son travail de résidence.



Mathilde Seguin « Pas portraits de Gurgy », 2018

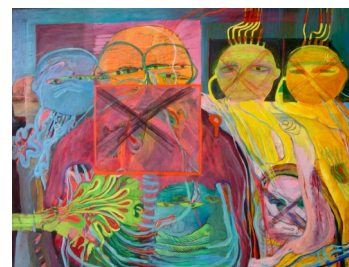
Dominique d'Acher / peinture « Scènes de la vie enfouie »

Du 10 mars au 8 avril 2018
Du mercredi au dimanche de 14h à 18h

Dominique d'Acher (1930 - 1991) est une artiste significative des recherches picturales qui intègrent des formes tourmentées du corps humain.

Les turbulences qu'exprime sa peinture renvoient aussi à cette pesanteur, Dominique d'Acher parle d'une peinture mutilée à l'image du corps de la femme. « *Etre peintre et femme ? Ce mot n'existe qu'au masculin...* » C'est le constat amère que Dominique d'Acher faisait sur le peu de reconnaissance du statut d'artiste pour une femme, engagée dans une époque encore bien peu amène à lui accorder une place.

Cependant ses peintures, comme ses gouaches et ses collages, ne se résument à être des illustrations des situations artistiques ou idéologiques caractéristiques des Trente Glorieuses car son œuvre révèle surtout un univers personnel riche et complexe qui les outrepassent. La sélection de peintures sur toile et papier permettra au public de Gurgy de saisir la quintessence de l'œuvre de Dominique d'Acher, ouvrant à la curiosité d'en connaître plus sur cette artiste pour qui la peinture était vécue comme une expérience entière et « viscérale ».



Dominique d'Acher, *Scènes de la vie enfouie*, 1970. peinture à l'huile sur toile

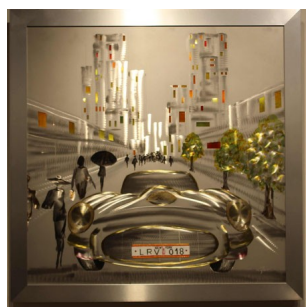
Alain Bresson / land art « Alain Bresson empoisonne Gurgy » Du 15 avril au 31 octobre 2018

Exposition de land art sur le Ru de Sinotte
Œuvres visibles depuis les ponts rue du halage (l'Yonne) et rue Saint André (Eglise)

Sylvie Vucic / photographie
« Nina et Michka - l'intégrale »
Hervé Lefèvre / disqueuse sur inox
« Reflets »
Du 28 avril au 27 mai 2018
Mercredi, samedi et dimanche de 14h à 18h

Hervé Lefèvre s'est engagé depuis 2013 dans un genre peu commun, celui de graver sur tôle d'inox et d'aluminium. Cette technique pratiquée à l'aide d'une disqueuse est un outil utilisé dans sa vie professionnelle. Le point de tangente du disque sur le tableau métallique correspond à sa mine de crayon. Les effets sont donnés par l'orientation et la vitesse de déplacement. L'inox comme l'aluminium récupère la lumière et nous la restitue différemment suivant l'endroit où l'on se trouve. Depuis 2015 les tableaux métalliques de Hervé évoluent par l'intégration de vitraux pour certains et par l'apport de sculptures à bas relief ou de projections d'étain, ce qui donne vie aux œuvres.

Sylvie Vucic alias « London Eye », est photographe amateur. L'artiste, sort des sentiers battus de la photographie traditionnelle, trop souvent figée, pour imaginer des associations d'images, toutes aussi différentes les unes que les autres. Elle s'attache à traduire un univers émotionnel, une ambiance, qui a priori peut paraître déroutante pour le public. Il s'agit d'aiguiser la curiosité du visiteur et son imaginaire. Passionnée de voyages, les clichés de Sylvie pris ici et là donnent naissance à des tableaux, sortes de diptyques, dans lesquels les couleurs, les formes, les objets se répondent. C'est un langage que Sylvie Vucic a créé et qu'elle nous donne à découvrir dans une exposition collective avec Hervé Lefèvre.



Crédit photo : Hervé Lefèvre



Crédit photo : Sylvie Vucic

Jean-Paul Leau / photographie
« Les oiseaux de chez nous »
Avec le partenariat de Fruits d'Antan

Du 1er au 15 juin 2018
Du mercredi au dimanche de 15h à 19h

Jean-Paul Leau (1940 -), photographe auxerrois depuis vingt ans, est membre de la Ligue pour la Protection des Oiseaux de l'Yonne.

Après une carrière dans le football et l'Education Nationale, Jean-Paul Leau se consacre à ses deux passions : la photo et les oiseaux. Après six ans de pratique, il soumet son travail au public et remporte un franc succès.

L'artiste se perfectionne au gré de ses voyages organisés avec d'autres photographes et trouve ainsi une occasion de partager et de faire évoluer sa technique auprès d'autres passionnés. Après avoir exposé dans différentes bibliothèques et offices de tourisme, Jean-Pierre Leau, exposera son travail à l'Espace culturel de Gurgy du 1er au 15 juin.



Crédit photo : Jean-Paul Leau

Maison de la Jeunesse
Dessin - Peinture

Du 27 au 29 Juin 2018

Les enfants de la Maison de la Jeunesse vous présenteront leur projet artistique réalisé durant les NAP (Nouvelles Activités Périscolaires). Cette exposition, revisitera les œuvres des grands peintres comme Giuseppe Arcimboldo, Henri Matisse, Pablo Picasso et Andy Warhol.

Espace culturel de Gurgy
Place de l'église - 89250 GURGY

Tel : 03 86 53 02 86 / 07 89 27 74 67 - Mail : culturetourisme.gurgyyonne@gmail.com -  Espace culturel de Gurgy